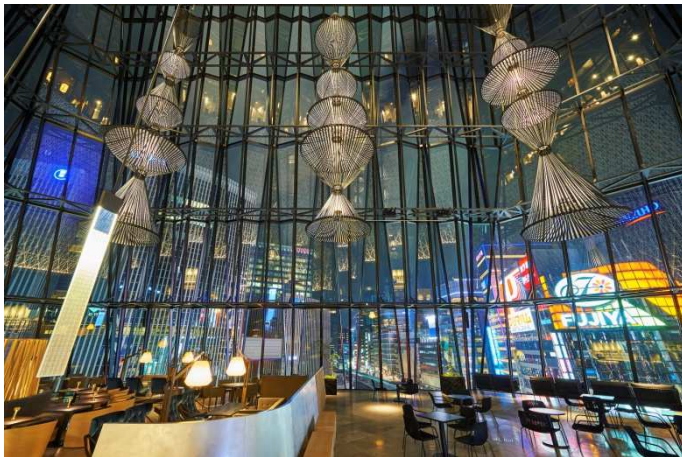


～銀座の街を望む贅沢な空間で、クラシック音楽(produced by 爆クラ!)をお届け～
「THE GREEN Cafe American Express × 数寄屋橋茶房」
期間限定でオープン!

8月25日(金)～9月22日(金) 東急プラザ銀座6階・KIRIKO LOUNGE「数寄屋橋茶房」

東急不動産SCマネジメント株式会社(本社:東京都港区、社長:佐藤 一志)が運営管理する「東急プラザ銀座」は、8月25日(金)～9月22日(金)に「THE GREEN Cafe American Express × 数寄屋橋茶房」をオープンいたします。



<数寄屋橋茶房>



<オリジナルかき氷>

「THE GREEN Cafe American Express × 数寄屋橋茶房」は、東急プラザ銀座6階KIRIKO LOUNGE内のカフェラウンジ「数寄屋橋茶房」とアメリカン・エクスプレスのコラボレーションにより実現し、8月25日(金)～9月22日(金)の期間限定でオープンするカフェです。

ショッピングやレジャー、ビジネスなどさまざまな目的で銀座に足を運ばれている方に、一息ついていただけるような空間を目指し、“都会の中にある森”というイメージとアメリカン・エクスプレス®・カードのカラーをヒントに“グリーン”をテーマとして展開。アメリカン・エクスプレスの対象カード会員様限定のオリジナルメニュー(有料)の提供やワンドリンク無料のサービスなどもご用意しています。

また、期間中は「サロンコンサート サロン・ド・爆クラ!～私をとらえる、耳慣れないメロディのように」と題し、クラシック音楽ライブを毎日2回開催(1回目15:00-15:30 /2回目18:00-18:30)。さらに、毎週水曜日は、「Wednesday Special」として、2回目のライブを18:00-19:00の1時間に延長し、演奏家による極上の音楽体験をお届けいたします。どちらも、クラシック音楽に造詣が深く、著述家、プロデューサーであり、TVコメンテーターとしても活動する湯山玲子氏が率いる「爆クラ!(爆音クラシック)」のプロデュースによる企画です。

是非、銀座でのご休憩の合間に「THE GREEN Cafe American Express × 数寄屋橋茶房」をご利用ください。

「THE GREEN Cafe American Express × 数寄屋橋茶房」概要

- 【店舗名】 THE GREEN Cafe American Express × 数寄屋橋茶房
【開催期間】 2017年8月25日(金)～9月22日(金)
【開催場所】 東急プラザ銀座6階「KIRIKO LOUNGE」内数寄屋橋茶房
【営業時間】 月～土 11:00-23:00(フードL.O.22:00、ドリンクL.O.22:30)
日・祝日 11:00-21:00(フードL.O.20:00、ドリンクL.O.20:30)
【URL】 <https://www.americanexpress.com/jp/content/event/cafe/the-green-cafe.html?tokyu>



———アメリカン・エクスプレスのカード会員様限定特典———

【特典】

- 特典① : カード会員様のお席確保
特典② : ワンドリンク無料のサービス
特典③ : オリジナルドリンク(カクテルおよびソフトドリンク)・かき氷をカード会員様限定のメニュー(有料)として提供

<カード会員様限定メニュー>



オリジナルかき氷

<特典対象カード>

本特典は、アメリカン・エクスプレス®・カード、アメリカン・エクスプレス®・ゴールド・カード、プラチナ・カード®の方が対象となります。



※カフェはアメリカン・エクスプレスのカード会員様以外もご利用いただけます。

※ワンドリンク無料のサービス内容はカフェ店頭にて、ご確認ください。

※本期間中、お席の事前予約は承っておりません。

■「サロンコンサート サロン・ド・爆クラ！～私をとらえる、耳慣れないメロディのように」概要

期間中は、1日に2回湯山玲子氏が率いる「爆クラ！（爆音クラシック）」プロデュースのクラシック音楽ライブを行います。「こんなに素敵で不思議なクラシック音楽があったのか」という知的好奇心と美的感覚満載のプログラム。まるで、「光の劇場」のようなラウンジ空間に、ピアノ、声、サクソフォーン、バイオリン、フルート等々のサウンドが、クールに溶け込んでいきます。

—「爆クラ！（爆音クラシック）」とは—

クラシック音楽に造詣が深く、著述家・プロデューサーで、TVコメンテーターとしても活動する“湯山玲子”が 主宰し、2011年5月から開催しているトーク&リスニングイベントを中心に新しいクラシック音楽の楽しみ方を提案するプロジェクト。

- 【名称】 サロンコンサート サロン・ド・爆クラ！～私をとらえる、耳慣れないメロディのように
【開催期間】 2017年8月25日(金)～9月22日(金)
【開催時間】 1回目 15:00-15:30
2回目 18:00-18:30

<Wednesday Special>

毎週水曜日は、上記クラシックライブ2回目にナビゲーターとして湯山玲子氏(予定)をお迎えし、18:00-19:00の1時間に延長して開催いたします。

American Expressについて

1850年(嘉永3年)米国ニューヨーク州にて創立したグローバル・サービス・カンパニーです。多様な商品・サービスを通して個人顧客には「特別な体験」をお届けし、また優れたデータ分析や経費削減ツールを用いて幅広い法人顧客のビジネス成長を支援しています。日本では、1917年(大正6年)に横浜に支店を開設し、世界に広がる加盟店ネットワークと、世界約130カ国以上でのビジネス・オペレーションを通じ、最高品質のサービスを提供しつづけています。また、日本最大級の加盟店網を持つJCBとの加盟店業務提携により、従来からのホテル、レストランや小売店などに加え、公共料金からスーパーマーケット、ドラッグストアなど日々の生活で利用できる加盟店が拡大しています。

(www.americanexpress.co.jp | facebook.com/americanexpressjapan | twitter.com/AmexJP |)

数寄屋橋茶房について

東急プラザ銀座6階KIRIKO LOUNGE内のカフェラウンジ「数寄屋橋茶房」は、銀座に居を構える「六雁(むつかり)」の秋山総料理長が監修を務めます。華やかな見た目と独創的なモダン和食、そして六雁でも人気を博している「白いマカロン」などをご用意。また、和の素材を使ったオリジナルカクテルや、ビール、ワインなどのアルコール類もご提供しています。伝統と革新が融合したモダン和食を約27mの大吹き抜けの開放的なカフェスペースでお楽しみいただけます。



数寄屋橋茶房
SUKIYABASHI-SABŌ



「東急プラザ銀座」施設概要

所在地	東京都中央区銀座5-2-1
面積	敷地面積 3,766.73㎡、延床面積 約50,000㎡
構造規模	鉄骨造 一部 鉄筋コンクリート造、鉄骨鉄筋コンクリート造 地下5階～地上11階
開業	2016年3月31日
営業時間	11:00～21:00(ショッピング・サービス・カフェ) 11:00～23:00(レストラン・フード) ※一部店舗により異なる
定休日	年2日(元旦及び法定点検日)予定
交通	東京メトロ 銀座線・丸の内線・日比谷線 銀座駅C2・C3出口 徒歩1分 東京メトロ 日比谷線・千代田線 日比谷駅A1出口 徒歩2分 東京メトロ 有楽町線 有楽町駅A0出口 徒歩2分 JR山手線・京浜東北線 有楽町駅銀座口 徒歩4分
公式HP	http://ginza.tokyu-plaza.com