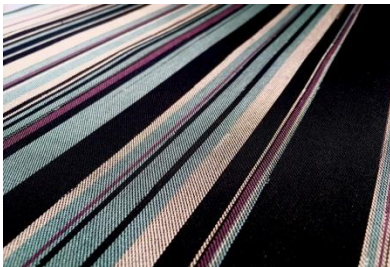


## TOKYU PLAZA GINZA × Bunkamura SPECIAL PROGRAM <秋> ～日本独自の美学“いき”を現代ファッションで表現～ matohu「日本の眼・いき」展

10月14日(土)～10月29日(日) 東急プラザ銀座6階 KIRIKO LOUNGE

東急不動産SCマネジメント株式会社(本社:東京都港区、社長:佐藤 一志)が運営管理する「東急プラザ銀座」では、渋谷の複合文化施設Bunkamuraと連携し、「四季～春夏秋冬～」をテーマにした文化イベント「TOKYU PLAZA GINZA × Bunkamura SPECIAL PROGRAM」を定期的に開催しています。この度、「秋」のSPECIAL PROGRAMとして、matohu「日本の眼・いき」展の開催が決定しましたので、お知らせいたします。



<縦縞をモチーフにしたテキスタイル>



<「長着」>



特別展示 <「雲の茶箱仕覆」>

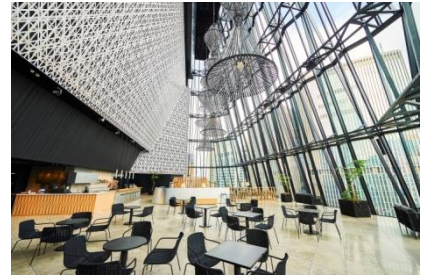
本展では、本施設のコンセプトでもある“Creative Japan”を体現するクリエイター作品の紹介を目的として、ファッションブランドmatohu(まとう)の作品展示を行います。

matohuは、デザイナー堀畑裕之氏と関口真希子氏が「日本の美意識が通底する新しい服の創造」をコンセプトに立ち上げたファッションブランドで、色や形、歴史や文化までを含めて、日本人らしいオリジナルなスタイルを広く世界へ発信しています。

10月14日(土)から10月29日(日)まで開催するmatohu「日本の眼・いき」展では、日本人が培ってきた美を見つける視点「日本の眼」をテーマに、matohuを象徴する作品である「長着(ながぎ)」の展示、体験をはじめ、江戸時代に町人文化の中から生まれた“いき”を現代ファッションに落とし込んだクリエーションを紹介します。その他、10月29日(日)に銀座の街で開催される「銀茶会」に向けて期間中、matohuオリジナルテキスタイルの仕覆(しふく)に包まれた茶箱の特別展示や、東急プラザ銀座6階「KIRIKO LOUNGE」内のカフェラウンジ「数寄屋橋茶房」とのコラボメニューの提供などで、現代らしい“いき”の魅力と生き方のスタイルを表現いたします。

## matohu「日本の眼・いき」展 Exhibition

- 【開催日時】 2017年10月14日(土)～10月29日(日)  
11:00～23:00(日・祝日は21:00まで)
- 【会場】 東急プラザ銀座6階「KIRIKO LOUNGE」
- 【内容】 ファッションブランドmatohuの作品展示を行います。  
※詳細は公式HPをご覧ください。
- 【入場料】 無料
- 【主催】 東急プラザ銀座
- 【企画制作】 Bunkamura
- 【公式HP】 <http://ginza.tokyu-plaza.com>



<KIRIKO LOUNGE>

### <ギャラリートーク開催>

- 【開催日時】 10月15日(日)15:00～15:30
- 【会場】 東急プラザ銀座6階「KIRIKO LOUNGE」
- 【内容】 matohuデザイナーの堀畑裕之氏と関口真希子氏による  
ギャラリートークを行います。
- 【入場料】 無料

## ■matohu(まとう)について

### ブランドコンセプト

ブランド名matohu(まどふと書いてまとうと読む)には、2つ意味がある。1つは、「纏う(まとう)」。身体を包み込むように軽やかに身に纏う服。もう1つは、「待とう」。消費して捨て去るのではなく、自分らしい美意識が成熟するのを待とうという呼びかけを意味している。「日本の美意識が通底する新しい服の創造」をコンセプトに、色や形、歴史や文化までを含めて、日本人らしいオリジナルなスタイルを広く世界へ発信し続けている。

### ブランドプロフィール

2005年、デザイナー堀畑裕之と関口真希子が設立。  
翌年より東京コレクション・ウィークに参加し、日本の歴史やコンセプト、伝統技術などを駆使した作品を発表。現代日本のファッションデザインを代表するブランドとしてプレスや海外のメディアから、高い評価を受けている。また金沢21世紀美術館や熊本現代美術館など、美術館での展覧会も多数行っている。  
第27回毎日ファッション大賞新人賞・資生堂奨励賞受賞。  
URL: [www.matohu.com](http://www.matohu.com)



matohu



デザイナー

関口真希子 堀畑裕之

## 「東急プラザ銀座」 施設概要

所在地	東京都中央区銀座5-2-1
面積	敷地面積 3,766.73㎡、延床面積 約50,000㎡
構造規模	鉄骨造 一部 鉄筋コンクリート造、鉄骨鉄筋コンクリート造 地下5階～地上11階
開業	2016年3月31日
営業時間	11:00～21:00(ショッピング・サービス・カフェ) 11:00～23:00(レストラン・フード) ※一部店舗により異なる
定休日	年2日(元旦及び法定点検日)予定
交通	東京メトロ 銀座線・丸の内線・日比谷線 銀座駅C2・C3出口 徒歩1分 東京メトロ 日比谷線・千代田線 日比谷駅A1出口 徒歩2分 JR山手線・京浜東北線 有楽町駅銀座口 徒歩4分
公式HP	<a href="http://ginza.tokyu-plaza.com">http://ginza.tokyu-plaza.com</a>

