

2018年4月24日

東急不動産SCマネジメント株式会社

シンガーソングライター古内東子が「東急プラザ銀座」のために書き下ろした楽曲を初披露

「東急プラザ銀座 Premium LIVE -あてやか-」開催

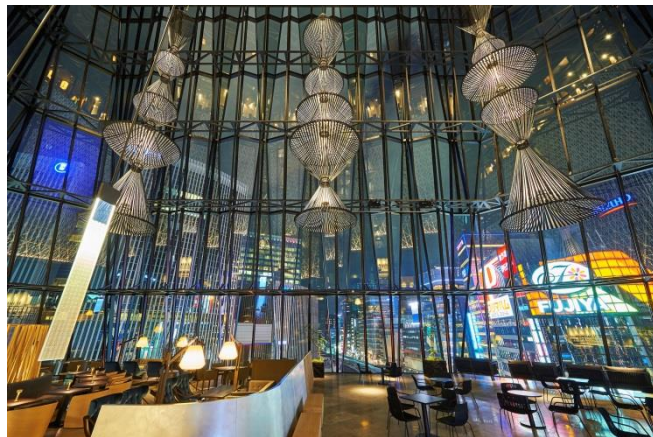
日時:2018年4月29日(日・祝) 16:30~19:00 場所:6階KIRIKO LOUNGE

東急不動産SCマネジメント株式会社(本社:東京都港区、社長:栗辻稔泰)が運営する「東急プラザ銀座」では、開業3年目となる2018年度に、毎回異なるアーティストを起用し、そのアーティストの世界観を反映した館内イベントやキャンペーンを展開する「あなたモノガタリ。」をシーズン(春・夏・秋・冬)ごとに4回実施します。

その第一弾として、4月23日(月)~5月13日(日)までの期間、「あてやかモノガタリ。」を開催。4月29日(日・祝)には、シンガーソングライター古内東子をゲストに迎え、「東急プラザ銀座 Premium LIVE -あてやか-」を開催します。



<古内東子>



<6階KIRIKO LOUNGE>

「東急プラザ銀座」のために書き下ろした楽曲「KIRIKO」をピアノライブで初披露

この度、シンガーソングライター古内東子が「東急プラザ銀座」のために書き下ろした楽曲「KIRIKO」が誕生しました。銀座の街の景色を楽しむことができる「KIRIKO LOUNGE」が舞台となっています。

4月29日(日・祝)に行われる「東急プラザ銀座 Premium LIVE -あてやか-」では、古内東子がピアノライブ演奏にて「KIRIKO」を初披露します。また、今注目の盆栽アーティスト平尾成志のライブパフォーマンスや、出演者によるトークショーをお楽しみいただけます。

「東急プラザ銀座」では、欲しいモノ(商品)が揃うという機能的価値だけではなく、アーティストを起用することでここでしか体験できないコト(体験)や、モノにストーリーを持たせることで新しい出会いと共感という情緒的な価値を生み出しています。

古内東子コメント

「初めてKIRIKO LOUNGEを訪れた時におぼえた、開放感と高揚感をそのまま歌にしました。銀座の新たな恋の名所に、そんな願いも込めました！」

【アーティストプロフィール】

シンガーソングライター古内東子



1993年にシングル「はやくいそいで」でデビュー、「誰より好きなのに」「大丈夫」「宝物」など数々のヒット曲を発表。アルバムも現在までに20点をリリース。1997年リリースのアルバム「恋」は、ダブルプラチナに輝く大ヒットとなった。”恋愛の神様”と異名を持ち、日本人離れしたメロディー・アレンジセンスと、恋愛をベースに、男女の心の揺れ動きを見事に表現した詞世界は、男女問わず絶大な人気がある。2018年本年はデビュー25周年を迎え、様々な挑戦を続けている。

「東急プラザ銀座」のために書き下ろした楽曲「KIRIKO」 作詞・作曲／古内東子

数寄屋橋を急ぐ人の波は	花の季節はやさしい色を着て
何度も背中押してくれたの	落ち葉舞う頃には手と手重ねて
泣いてばかりいたら	あなたのことをもっと好きになる
あなたにもまだ出会えてなかった	時が流れて歳を取っても
	同じようにここで会いたいの
映画みたいな恋じゃなくていいから	
光差すラウンジで今日も待ってて	電車もタクシーもバスも運んでゆくよ
話したいことたくさんあるから	この場所で生まれたときめきを
キリコの窓に星が降っても	だから明日もまた笑ってられる
もう少し帰りたくないの	
	映画みたいな恋じゃなくていいから
覗き込めばいつも胸が躍る	光差すラウンジで今日も待ってて
幼き日の万華鏡みたいに	話したいことたくさんあるから
外を眺めるたび 広がってゆく	キリコの窓に星が降っても
プリズムの世界	もう少し帰りたくないの

■「東急プラザ銀座 Premium LIVE -あてやか-」

日時:4月29日(日・祝) 16:30~19:00 場所:6階KIRIKO LOUNGE

シンガーソングライター古内東子による「東急プラザ銀座」のために書き下ろした楽曲「KIRIKO」のピアノライブ演奏、盆栽アーティスト平尾成志による盆栽ライブのほか、出演者によるトークショーをお届けします。

主催はTOKYO FMで、「TOKYO FM ホリデースペシャル 東急プラザ銀座 presents Premium LIVE -あてやか-」として5月3日(木・祝)15:00から放送されます。

- 【開催日】 4月29日(日・祝)
- 【時間】 16:30~19:00
- 【場所】 6階KIRIKO LOUNGE
- 【内容】 ・平尾成志 盆栽ライブ
・古内東子 ピアノライブ
・出演者トークライブ 等

URL: <http://www.tfm.co.jp/present/ateyaka/index.html>

※一部事前招待制となります。詳細は、TOKYO FM特設ページをご覧ください(応募は終了しております)。

※当日無料の立ち見スペースもございますが、お客様多数の場合、入場を制限する場合がございます。

「あなたモノガタリ。」第一弾「あてやかモノガタリ。」概要

“あてやか(貴やか)とは、上品な、気品のある、優雅な、ありのままの美しさといった意味を持つ古語です。

「あてやかモノガタリ。」では、期間中、「BONSAI MEETS JAPAN, AGAIN」と題し、平尾成志が本キャンペーンのために作り上げた“BONSAIアート”とともに、「あてやか」をテーマにピックアップした全16アイテムを館内各所に展示します。ファッションアイテムと“BONSAIアート”を融合させ、独自の世界観を創り出す平尾成志により、春の東急プラザ銀座は“あてやか”な雰囲気にもまれ、特別な時間と体験をお客様に提供します。

【アーティストプロフィール】

■盆栽師 平尾成志



京都産業大学在学中に訪れた東福寺は重森三玲作・方丈庭園に感銘を受け、日本文化の継承を志し、さいたま市盆栽町にある加藤蔓青園の門を叩き弟子入りする。師事していた、故加藤三郎との言葉「盆栽を国内外問わずいろんな人に伝えられる人間になってくれ」を胸に修業に励み、海外へと活動の幅を広げる。様々な国で盆栽のデモンストレーション・ワークショップ、さらにパフォーマンスを行い、平成25年度文化庁文化交流使の拝命を受け、4か月で世界11か国を周り日本固有の文化である盆栽の美意識とその楽しみ方を教えるとともに、盆栽を通じて文化交流を行う。今後は、盆栽の可能性を更に見

出し、海外ではギャラリー展示と異文化とのコラボレーションにより力をいれて活動する。日本では、新しい生活空間に適した盆栽の提示と、若い世代に盆栽を知ってもらう講演など教育に力を入れる。

公式サイト: <http://bonsaihirao.net/>

【イベント詳細】

■「BONSAI MEETS JAPAN, AGAIN」

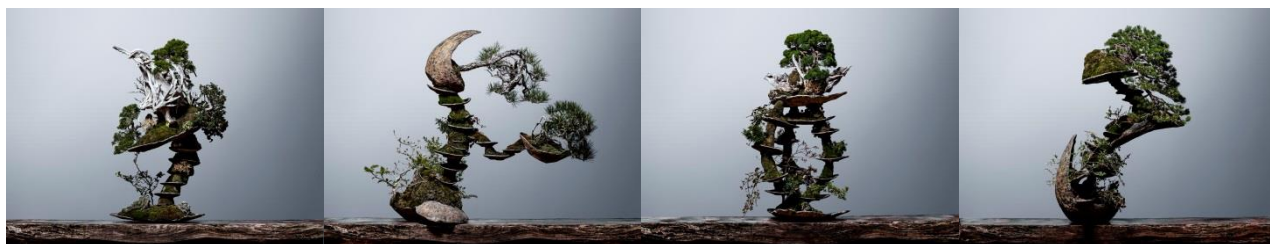
期間: 4月23日(月)～5月13日(日) 場所: 各階共用スペース

平尾成志が作り上げた盆栽作品とともに、「あてやか」をテーマにピックアップした全16アイテムを館内各所に展示します。また、4月29日(日・祝)のライブイベントで製作した作品も、イベント後から展示します。各ショップでも「あてやか」をテーマにした商品を店頭にて展開します。

【開催期間】 4月23日(月)～5月13日(日)

【時間】 11:00～21:00

【展示場所】 3階エスカレーター横／4階エスカレーター横／6階エスカレーター横／6階KIRIKO LOUNGE横
3階エントランス光の柱(※4月29日(日・祝)のライブ後、東急プラザ銀座オリジナル盆栽を展示)



■「平尾成志 盆栽ワークショップ」

日時:5月12日(土) 12:00~18:00

場所:6階KIRIKO LOUNGE

平尾成志による盆栽ワークショップを開催。

日本の木の見立て方と、その木の持っている潜在美の引き出し方を「あてやか」な銀座で学ぶ。

【開催日】 5月12日(土)

【時間】 12:00~18:00 ※随時受付

【場所】 6階KIRIKO LOUNGE

【内容】 平尾成志による盆栽ワークショップ

※参加費無料・予約不要・先着順となります。

※参加人数に限りがございます。

【キャンペーン詳細】

■「平尾成志 ミニ盆栽プレゼントキャンペーン」

日時:5月13日(日) 12:00~18:00

場所:3階インフォメーション前

先着190名

期間中に東急プラザ銀座でご購入のレシート10,000円以上分(税込、合算可)をお持ちいただいた、東急プラザポイントカード会員様、先着190名様に平尾成志特製のミニ盆栽をプレゼントします。

【開催日】 5月13日(日)

【時間】 12:00~18:00

【場所】 3階インフォメーション前

【レシート有効期間】 2018年4月23日(月)~5月13日(日)

※景品はお一人様、1つまで、なくなり次第終了とさせていただきます。あらかじめご了承ください。

※当日、東急プラザポイントカードにご入会いただいた会員様も対象です。

■「東急プラザ銀座」施設概要

所在地 東京都中央区銀座5-2-1

面積 敷地面積 3,766.73㎡、延床面積 約50,000㎡

構造規模 鉄骨造 一部 鉄筋コンクリート造、鉄骨鉄筋コンクリート造
地下5階~地上11階

開業 2016年3月31日

営業時間 11:00~21:00(ショッピング・サービス・カフェ)

11:00~23:00(レストラン・フード) ※一部店舗により異なる

定休日 年2日(元日および法定点検日)予定

交通 東京メロ 銀座線・丸ノ内線・日比谷線 銀座駅C2・C3出口 徒歩1分

東京メロ 日比谷線・千代田線 日比谷駅A1出口 徒歩2分

JR山手線・京浜東北線 有楽町駅銀座口 徒歩4分

公式HP <http://ginza.tokyu-plaza.com/>

