

NEWS RELEASE

2018年11月30日

東急不動産SCマネジメント株式会社

<ES(従業員満足度)の向上推進に向けて>

「ノースポート・モール」と「あべのキューズモール」で

従業員休憩室を大規模リニューアル

東急不動産SCマネジメント株式会社(本社:東京都港区、社長:栗辻稔泰)が運営管理するショッピングセンター「ノースポート・モール」と「あべのキューズモール」では、ES(従業員満足度)向上の一環で、従業員休憩室のリニューアルを実施しました。



ノースポート・モール 従業員休憩室



あべのキューズモール 従業員休憩室



昨今、SC業界では商業施設の出店テナントにおいて、従業員の新規採用が難しい、採用しても定着しないといった、人材確保に関する課題は少なくありません。そこで、テナント従業員の人材確保・定着のためにも、まずは働きやすい環境づくりが必要と考え、2018年4月の東急プラザ銀座の従業員休憩室※のリニューアルに続いて、ノースポート・モールとあべのキューズモールでも実施。リニューアルの実施にあたっては、テナント従業員に対しアンケート調査を行い、実際に挙げた要望を取り入れることで、満足度の向上を図りました。次年度以降、当社が運営管理する、他施設でも順次リニューアルを実施予定です。

当社では、パートナーであるテナント従業員の働きやすさを推進することで、施設にお越しいただくお客さまへのサービス向上に繋がるよう、今後も各施設においてES(従業員満足度)の向上に取り組んでまいります。

※リニューアルした東急プラザ銀座の従業員休憩室は、DSA日本空間デザイン賞2018銀賞(主催:一般社団法人日本空間デザイン協会)、第52回日本サインデザイン賞(主催:公益社団法人日本サインデザイン協会)に入選しています

<テナント従業員休憩室のリニューアル主な内容>

●ノースポート・モール(2018年10月 完工)

- ① テナント従業員が多目的に利用いただけるレイアウトに変更
- ② 女性従業員に配慮したパウダールームや歯磨きスペースを設置
- ③ Wi-Fi完備、コンセントの新設



マッサージ機の設置(女性従業員専用)



パウダールーム(女性従業員専用)



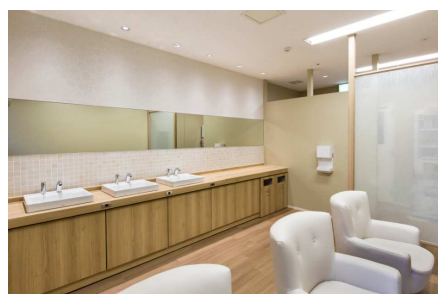
コンセントを新設

●あべのキューズモール(2018年11月 完工)

- ① 個人利用と団体利用に使える2つの休憩室の設置
- ② 女性従業員に配慮したパウダールームや歯磨きスペースを設置
- ③ POPやポスターが印刷できるメディアステーションの設置
- ④ 従業員用のコンビニエンスストアの併設
- ⑤ Wi-Fi完備、コンセントの新設



マッサージ機の設置(女性従業員専用)



パウダールーム(女性従業員専用)



設備の充実

<その他のES(従業員満足度)向上施策について>

- ・ 東急プラザ大賞、ノースポート・モール大賞、デックス大賞、キューズモールのテナント表彰などテナントやテナント従業員への表彰制度
- ・ インバウンド研修、VMD研修など約130種類の多彩な研修メニュー
- ・ 繁忙期の慰労を込めた飲食物の差し入れ
- ・ テナント様からの各種手続きの迅速化のために、休憩室内に申請書類を常設化
- ・ 各施設のホームページに『テナント従業員採用ページ』のリンクを設置など、採用活動のサポート

<施設概要>

- ・施設名称 : ノースポート・モール
- ・所在地 : 神奈川県横浜市都筑区中川中央1-25-1
- ・店舗数 : 約120店舗
- ・営業時間 : 10:00~21:00
※一部店舗により異なる
- ・代表TEL : 045-913-8000
- ・公式HP : <https://noorthport.jp/>
- ・アクセス : <電車> 横浜市営地下鉄「センター北」駅より徒歩1分
<車> 第三京浜 都筑ICより3.6km/新栄高校交差点で右折、茅ヶ崎交差点で右折
東名高速 横浜青葉ICより4.5km/246号線を江田方面に直進、
江田東で新横浜方面に右折、平台交差点で左折



- ・施設名称 : あべのキューズモール
- ・所在地 : 大阪府大阪市阿倍野区阿倍野筋1-6-1
- ・店舗数 : 約240店舗
- ・営業時間 : 物販10:00~21:00
3Fフードコート10:00~22:00
4Fレストラン11:00~23:00
※一部店舗により異なる
- ・代表TEL : 06-6556-7000
- ・公式HP : <https://qs-mall.jp/abeno/>
- ・アクセス : JR大阪環状線・阪和線・関西本線「天王寺」、近鉄南大阪線「大阪阿部野橋」、Osaka Metro御堂筋線・谷町線「天王寺」・谷町線「阿倍野」、阪堺電車上町線「天王寺駅前」(路面電車)各駅前

