

東急プラザ表参道原宿、今春リニューアル！<第2弾>

**新業態のTシャツブランド「MUJICO」をメイン展開する「MUJICO+OJICO」
など、“ここ”にしかない店舗がオープンし、限定アイテムも登場
～新規13店舗・改装2店舗の合計15店舗が順次オープン～**



東急不動産SCマネジメント株式会社(本社:東京都港区、社長:栗辻稔泰)が運営管理する「東急プラザ表参道原宿」では、新規13店舗と改装2店舗の合計15店舗が、4月末までに順次オープンします。2月は、アクセサリショップ「un deux trois」、香水などを展開する「LAYERED FRAGRANCE」がオープンし、カフェ「STARBUCKS」が改装オープンしました。今回は、3月にオープンする新規5店舗と2月に改装オープンする1店舗をお知らせします。

■“ここ”にしかない店舗として、新業態「MUJICO+OJICO」と初のブランドショップ「Awake」がオープン

リニューアルのコンセプトは、東急プラザ表参道原宿開業当初からのコンセプト“「ここでしか」、「ここだから」をカタチに”。ストーリーのあるTシャツブランド「OJICO」の新業態で、音楽がキーワードのTシャツブランド「MUJICO」をメインで展開する「MUJICO+OJICO」がオープンするほか、ヘルシースキンへ瞬時に導くスキンケアアイテムを展開する「Awake」初のブランドショップと、“ここ”にしかない店舗がオープンします。

■「ここでしか」手に入らない限定アイテムの販売やノベルティの進呈を実施

「Awake」では、東急プラザ表参道原宿店限定のセットを数量限定で販売するほか、カジュアルウォッチのセレクトショップ「TimeLand」では、北欧デンマークのトレンドウォッチブランド「ベーリング」の日本限定商品“Cherry Blossom”を販売します。また、ボディフレグランスを展開する「FERNANDA」では、商品お買上げの先着200名様にバスボムを進呈。「CHARLES&KEITH」では、12,000円(税込)以上お買上げのお客様にポーチを進呈するなど、各店舗で限定アイテムの販売やノベルティの進呈を実施します。

4月以降にオープンする店舗は、第3弾でお知らせします。今春リニューアルする東急プラザ表参道原宿にご期待ください。

MUJICO+OJICO (ミュージコtasオジコ)

新業態

ストーリーのある T シャツブランド「OJICO」の新業態として登場した、音楽がキーワードの T シャツブランド「MUJICO」が待望の初出店。

ボブマーリー、セックスピストルズ、ジャスティンビーバーなど海外有名アーティストを中心にバリエーション豊富に展開。サイズ展開は子どもサイズも揃っており、親子お揃いでミュージック T シャツをお楽しみいただけます。

「OJICO」の商品も一部展開します。

オープン日 : 2019年3月12日(火)
 営業時間 : 11:00~21:00
 場所 : 東急プラザ表参道原宿4階
 業種 : ファッション
 運営企業 : 有限会社チャンネルアッシュ
 U R L : www.muji.co.net
 問合せ先 : 076-246-3377(本社)

〈オープン記念〉

5,000円(税込)以上お買上げの先着100名様に、「MUJICO オリジナルトートバッグ」を進呈します。



FERNANDA (フェルナンダ)

ボディミスト、ハンドクリーム、ボディマッサージミルクなどの定番アイテムをはじめ、ヘアケア商品やスクラブなど、幅広くボディフレグランス商品を展開する LA 発のフレグランスブランドです。

「すでに持っているあなたの魅力を引き出す」ことをコンセプトに、やさしくほんのりと香る商品は、様々なシーンでお使いいただけます。

オープン日 : 2019年3月13日(水)
 営業時間 : 11:00~21:00
 場所 : 東急プラザ表参道原宿3階
 業種 : フレグランス、ボディケア
 運営企業 : 株式会社 FERNANDA JAPAN
 U R L : <http://www.fernanda.jp/>
 問合せ先 : 03-5843-1699(店舗)

〈オープン記念〉

商品お買上げの先着200名様に「フェルナンダ フレグランスバスボム」を進呈します。1番人気のマリアリゲルの上品な香りが優雅なバスタイムを演出してくれます。

FERNANDA.



Awake (アウエイク)

初・直営コンセプトショップ

自然派スキンケアブランド「Awake」初の直営コンセプトショップ。
コンセプトは、「Studio&Kitchen」。店舗の中心には、アイランドキッチンのような大きなカウンターを設置し、ブランドのシンボリックアイテムである“ショット”と名付けたオイル状美容液を取り入れたスキンケアで、ヘルシースキンへと導くパーソナルレシピをお客様と一緒に作ります。

オープン日 : 2019年3月21日(木・祝)
営業時間 : 11:00~21:00
場所 : 東急プラザ表参道原宿3階
業種 : コスメ
運営企業 : 株式会社コーセー
URL : <https://www.awake.co.jp/>
問合せ先 : 0120-586-682(お客さま相談室)

<オープン記念>

①Awake 東急プラザ表参道原宿限定セット

- ・スキンウェイクニング コンセントレイトオイルキット(美容オイル4種・各10ml)
- ・ダブルクレンジングジェリー(クレンジング・10g)
- ・化粧水 30ml (3種より選択可)

価格:3,780円(税込)

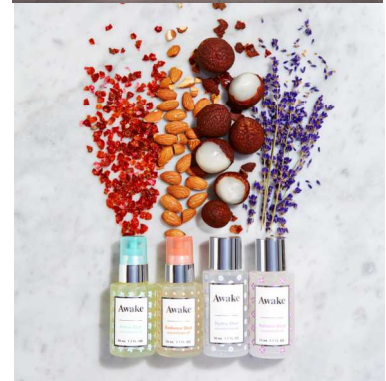
販売期間:3月21日(木)~ ※なくなり次第終了

②お買上げプレゼント

3,780円(税込)以上お買上げのお客様に、「オリジナルマルシェバッグ」を進呈します。

対象期間:3月21日(木・祝)~3月24日(日)4日間 ※なくなり次第終了

Awake



CHARLES & KEITH (チャールズ&キース)

チャールズ・ウォンとキース・ウォンにより、女性のためのフットウェアのポテンシャルを見出すため、1996年に設立し、世界37ヶ国で商品を展開しています。

女性にフォーカスし、靴、バッグ、アイウェア、アクセサリそしてジュエリーなどのフルラインを取り揃えています。ブランド価値観である「実験的」「望まれた」「厳選された」「モダンな」4つの要素を全面的に打ち出し、女性のために、ファッションと美しさをインスパイアすることを狙いとしています。

オープン日 : 2019年3月28日(木)
営業時間 : 11:00~21:00
場所 : 東急プラザ表参道原宿3階
業種 : レディース 靴・バッグ・アクセサリ
運営企業 : CHARLES&KEITH JAPAN 合同会社
URL : <https://charleskeith.jp/>
問合せ先 : 03-4405-4420(本社)

<オープン記念>

12,000円(税込)以上お買上げのお客様にピンクとブルーの淡いツートンカラーが魅力の使いやすいポーチを進呈します。※なくなり次第終了

CHARLES & KEITH



TimeLand (タイムランド)

国内10店舗目となるカジュアルウォッチのセレクトショップです。

今回の店舗は「時計」をアクセサリと捉え「ブレスレットウォッチ」として提案し、ファッションコーディネートを中心にトレンドを捉えたもつとも旬なウォッチ、「衝動買い」ができるアクセサリ、雑貨感覚の手頃な価格のウォッチ等を中心に展開します。

オープン日 : 2019年3月29日(金)

営業時間 : 11:00~21:00

場所 : 東急プラザ表参道原宿5階

業種 : 時計及びファッション小物

運営企業 : 株式会社東急タイム

URL : <http://www.time-land.jp/>

問合せ先 : 03-3409-0319(本社)

TimeLand



<オープン記念>

- ① 全品10%OFFを4月14日(日)まで実施します。
- ② 北欧デンマークのトレンドウォッチブランド「ベアリング」の日本限定商品(メンズ700本・レディース800本限定)“Cherry Blossom”をオープン時より販売します。

改装オープン店舗

UNICASE (ユニケース)

日本最大級のスマートフォンアクセサリ専門店。

人気ブランドのコラボアイテムや雑誌掲載商品など、厳選されたスマホアクセサリを数多く取り揃えています。あらたにリニューアルし、iPhone ケースのほか、イヤホンやスピーカーなど音楽関連商品も充実しました。

保護フィルムをお買上げのお客様に無料で貼らせていただくサービスも実施中。

UNICASE



オープン日 : 2019年2月28日(木)

営業時間 : 11:00~21:00

場所 : 東急プラザ表参道原宿5階

業種 : インテリアグッズ

運営企業 : CCC フロンティア株式会社

URL : <https://unicase.jp/>

問合せ先 : 03-6804-6436(店舗)

<施設概要>

施設名称 : 「東急プラザ表参道原宿」

所在地 : 東京都渋谷区神宮前4-30-3

階数 : 地下2階~地上7階

店舗数 : 約30店舗(2019年2月26日現在)

営業時間 : 11:00~21:00(6・7階8:30~23:00)

施設代表 TEL : 03-3497-0418

公式 HP : <https://omohara.tokyu-plaza.com/>

アクセス : JR 山手線「原宿駅」徒歩4分、東京メトロ千代田線・副都心線「明治神宮前<原宿>駅」出口5徒歩1分
東京メトロ千代田線・半蔵門線・銀座線「表参道駅」出口 A2徒歩7分

