

2019年6月5日

東急不動産 SC マネジメント株式会社

夜空が見える開放感のあるルーフトップテラスで楽しむ大人のビアガーデン

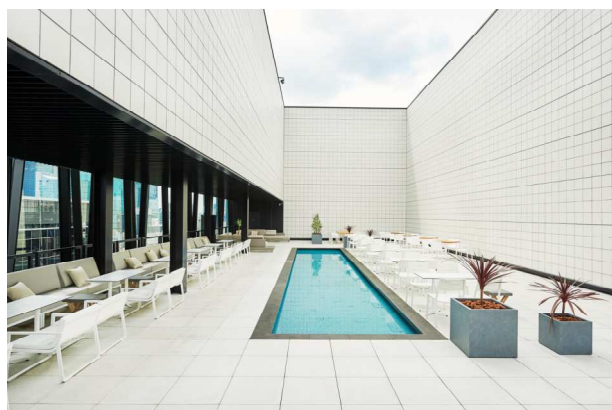
「WHITE & SKY -POOLSIDE BEER GARDEN-」

セルフカスタマイズできるタコスを中心に、スパイスを効かせたラテン料理をご提供

開催期間：2019年6月28日(金)～8月31日(土)

場所：屋上 KIRIKO TERRACE -WATER SIDE-

東急不動産 SC マネジメント株式会社(本社：東京都港区、社長：栗辻稔泰)が運営する「東急プラザ銀座」では、6月28日(金)～8月31日(土)までの期間、屋上 KIRIKO TERRACE -WATER SIDE-にて、昨年も大好評を博した『WHITE & SKY -POOLSIDE BEER GARDEN-』を開催します。今年のテーマは「SPICY LATIN CUISINE & MUSIC」。ビールと相性の良い、様々なスパイスを効かせたラテン料理と、夏の夜を盛り上げる音楽の演出を合わせた陽気で開放的なビアガーデンを展開します。

**様々なスパイスを効かせたラテン料理と心地よい音楽を組み合わせた大人のビアガーデン**

銀座の街並みを見渡せる、贅沢な大人のビアガーデン『WHITE & SKY -POOLSIDE BEER GARDEN-』が、東急プラザ銀座の屋上 KIRIKO TERRACE -WATER SIDE-に6月28日(金)～8月31日(土)までの期間オープンします。常に話題のスポットを生み出しているトランジットジェネラルオフィスが今年もプロデュース。セルフカスタマイズできるタコスを中心に、スパイスを効かせたラテン料理をご提供します。シグネチャーメニューとなるタコスは、酸味の効いたトマトがアクセントとなるチリコンカンや、コクのあるアボカド、トマト、タマネギを混ぜ合わせたワカモレなど9種類の色とりどりの具材をお好みで包んでいただくセルフスタイル。ドリンクメニューは、ビアカクテルをはじめカシスやピーチ、ライチなど豊富なフルーツリキュールを使ったトロピカルカクテルもご用意します。

金曜日、土曜日はミュージックナイトを実施

毎週金曜日と土曜日は様々なジャンルの DJ 達が心地良い音楽を流し、開放感と高揚感、そして遊び心をあわせ持つまさに「大人のビアガーデン」にふさわしいミュージックナイトを開催します。夜空が見えるルーフトップテラスには音楽が響き渡り、夏の夜を盛り上げます。

※毎週金曜日、土曜日は、コース料金にプラスミュージックチャージ＜¥500(税別)＞がかかります。

【メニュー詳細】

・レギュラーコース ¥4,500(税別)

(フード盛り合わせ + レギュラードリンク飲み放題90分 ラストオーダー75分)

ビール、ワイン、サワー、カクテルなど約40種類のラインナップ

・プレミアムコース ¥5,000(税別)

(フード盛り合わせ + プレミアムドリンク飲み放題90分 ラストオーダー75分)

レギュラーコースのドリンクに、各種ビアカクテル、モヒート、サングリア、スパークリングワインが追加

<Food> レギュラーコース、プレミアムコースともに共通

◆Tacos Basket

<Fillings>

キャロットラペ、クミンフムス、ハラペーニョサルサ、レッドオニオンピクルス、ワカモレ、フリルレタス、
ベイガンバルダ、チリコンカン、タンドリーチキン

◆Main

スペアリブ

◆Side Dish

タコのセビーチェ、チリチーズポテト

◆Final Dish

ラクサヌードル



【特別料金システム詳細】

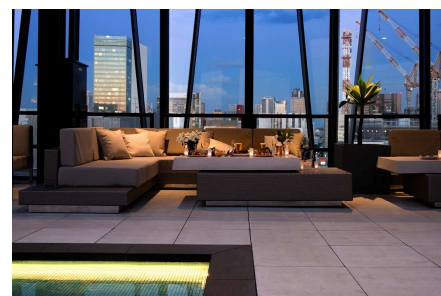
■スペシャルシート

より特別感のある2組限定のプレミアムシートをご用意しております。

※シートチャージ料が下記の通りプラスとなります。

・1組(6名様まで) ¥5,000(税別)

・2組(7名様~12名様まで) ¥10,000(税別)



【開催概要】

店 舗 名 : WHITE & SKY -POOLSIDE BEER GARDEN-

開 催 時 期 : 2019年6月28日(金)~8月31日(土)

開 催 場 所 : 屋上 KIRIKO TERRACE -WATER SIDE-

営 業 時 間 : 月~土 17:00~23:00(最終受付21:30)

※金曜日、土曜日はミュージックチャージあり<コース料金にプラス¥500(税別)>。

日・祝日 17:00~21:30(最終受付20:00)

席 数 : 98席(着席のみ)

備 考 : 雨天時もしくは強風・雷の可能性が高い場合は中止とさせていただきます。

営業中止の際は、オープン時刻の90分前にホームページ内のご予約ページに掲載します。

途中退席をされる場合の代金の返却は致しかねます。

プロデュース : 株式会社トランジットジェネラルオフィス

予 約 サイト : <https://www.tablecheck.com/shops/white-and-sky/reserve>

(※6月5日(水)より公開予定)

問い合わせ先 : 050-3188-8585

(※6月28日(金)15時より開通予定)

■「東急プラザ銀座」施設概要

所在地 東京都中央区銀座5-2-1

面積 敷地面積 3,766.73㎡、延床面積 約50,000㎡

構造規模 鉄骨造 一部 鉄筋コンクリート造、鉄骨鉄筋コンクリート造
地下5階~地上11階

開業 2016年3月31日

営業時間 11:00~21:00(ショッピング・サービス・カフェ)

11:00~23:00(レストラン・フード) ※一部店舗により異なる

定休日 年2日(元日および法定点検日)予定

交通 東京メトロ 銀座線・丸ノ内線・日比谷線 銀座駅 C2・C3出口 徒歩1分

東京メトロ 日比谷線・千代田線 日比谷駅 A1出口 徒歩2分

JR山手線・京浜東北線 有楽町駅銀座口 徒歩4分

公式HP <http://ginza.tokyu-plaza.com/>

