

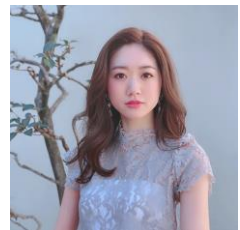
News Release

2020年7月21日

東急不動産 SC マネジメント株式会社

空間×食×音楽にこだわった“都会”の上質なビアガーデンが誕生 「表参道 Rooftop Garden (ルーフトップガーデン)」期間限定オープン

< 2020年7月22日(水)～9月30日(水) / 6階 屋上テラス「おもはらの森」>
こばしり。さんなど今話題の YouTuber が SNS 映えを追究したメニューをプロデュース



東急不動産 SC マネジメント株式会社（本社：東京都渋谷区、社長：松野守邦）が運営管理する「東急プラザ表参道原宿」は、館の象徴である屋上テラス「おもはらの森」において、人気 YouTuber らがプロデュースするビアガーデン「表参道 Rooftop Garden」を2020年7月22日（水）から9月30日（水）まで期間限定でオープンします。

“都会のルーフトップガーデン”をコンセプトに、登録者数75万人を超える人気美容系 YouTuber こばしり。さんや10～20代の女性から支持が高い透（とおる）さん、そして綺麗すぎる主婦 YouTuber と称される SAORI さんら3名が手がける上質なビアガーデンが今夏、「おもはらの森」に誕生します。

企画やメニュー開発から参加し、空間・食・音楽にこだわり、美味しさだけでなく SNS に投稿したくなるような見映えも追求したコラボドリンクやカクテル、スイーツが完成しました。表参道・原宿の真ん中に位置する緑に囲まれたオープンテラスで、昼は涼しげに木々を揺らす風を感じながら、そして夜はイルミネーションの幻想的な光の中で、心地よい音楽と美味しいお食事やドリンクをお楽しみいただけます。

※スタッフはマスク着用、消毒など感染拡大予防対策を行い接客します。お客様にはご来店時のマスクの着用、アルコール除菌のご協力をお願いします。世情を鑑み、営業日時が変更になる場合があります。

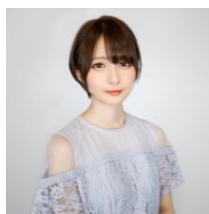
<東急プラザ表参道原宿「表参道 Rooftop Garden」開催概要>

名称：表参道 Rooftop Garden (ルーフトップガーデン)
期間：2020年7月22日(水)～9月30日(水) ※荒天の場合は中止となることがあります。
時間：平日13:00～21:00 (L.O.20:45)、土・日・祝日12:00～21:00 (L.O.20:45)
場所：東急プラザ表参道原宿 6階 屋上テラス「おもはらの森」
運営：エイベックス・エンタテインメント株式会社

<YouTuber プロフィール&コラボメニュー> ※すべて税込価格

■こばしり。さんプロデュース

「エルダーフラワーガーデン」：アルコール950円/ノンアルコール900円
散りばめられたお花とキラキラ渦巻くシルバーの食用ラメは見るだけで癒されます。見た目の可愛らしさとエルダーフラワーの優しい味はまさに、こばしり。さんらしき満点のドリンクです。



登録者数75万人を超える人気美容系YouTuber。
2017年11月にYouTubeを開始し、約1年で登録者数が50万人を突破。
2019年版美人女性YouTuberランキング第1位を獲得。自身のコンプレックスを解消するため誰よりもメイクを研究し、「視聴者の悩みに答えてあげたい」という想いで美容を中心とした様々なコンテンツを発信。男女ともに若年層から熱狂的な支持をされている。

■透さんプロデュース

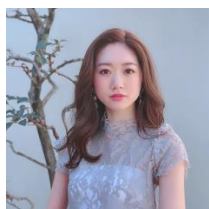
「究極のチョコミントアイス」：800円
クマのモチーフは可愛さだけではなく、最後までミントの風味を楽しめるようミントのエスプーマを使用し、全体のチョコ×ミントのバランスにこだわりました。チョコミン党にはたまらないスイーツです。



一重さんのための二重メイクを得意とするYouTuber。
お人形のようなドールメイクや透き通った絵のような世界観を持ち、彼女の雰囲気的魅力に魅了されている女性ファンが多い。一重から二重のテクニックが持ち前で、「リアルなメイク手順」動画が200万再生を超える。コスメプロデュースも手掛けており、10~20代の女性から支持が高い。

■SAORIさんプロデュース

「シャボンカクテル」：700円
コロンとした見た目が可愛いシャボンはシトラスの香りのスモークが閉じ込められており、シャボンを割る瞬間は、ムービー必須のドリンクです。
マンゴー×ビールで飲みやすく、ビールが苦手な方にもオススメです。



綺麗すぎる主婦YouTuber。
「SAORIのごきげんようチャンネル」としてSAORIさん特有の雰囲気が魅力のひとつ。アパレル業で働いていた経験を活かし、美容・ファッションなどをメインに動画を配信。主婦ならではの動画コンテンツの人気も高く、幅広い年代から支持されているクリエイター。

<メニュー例> ※フード・ドリンク約 30 種をご用意 ※すべて税込価格

■フード

- ◎トリュフポテトフライ：600 円
- ◎からあげ（ヤンニョム/チーズ&ペッパー/わさびマヨ）：600 円
- ◎トマトジュレのカクテルカプレーゼ：600 円
- ◎ローストビーフのフラワーラップサンド：800 円
- ◎ローストビーフのシャリシャリトマト冷麺：800 円
- ◎大葉とチーズの肉巻きおにぎり：600 円
- ◎お濃茶フラワーアイス：650 円 他

■ドリンク

- ◎生ビール：650 円
- ◎ハイボール：600 円
- ◎カシスソーダ：600 円
- ◎ピーチソーダ：600 円
- ◎オレンジジュース：500 円 他

スペシャルドリンク

「ぷるぷる美肌ざくろ酢カクテル～チアシード蒟蒻ゼリー入り～」：700 円
韓国で人気の美酢（ざくろ味）を、甘酒と飲むヨーグルトで割ったノンアルコールカクテル。ぷるぷると弾力あるチアシード蒟蒻ゼリーの食感と一緒に楽しむいただける、美容成分たっぷりのドリンクです。



<施設概要>

施設名称：東急プラザ表参道原宿
所在地：東京都渋谷区神宮前 4-30-3
階数：地下2階～地上7階
店舗数：約35店舗（2020年7月21日現在）
営業時間：11:00～21:00（6・7階 8:30～23:00）
代表TEL：03-3497-0418
公式HP：<https://omohara.tokyu-plaza.com/>
アクセス：JR 山手線「原宿駅」徒歩4分



東京メトロ千代田線・副都心線「明治神宮前<原宿>駅」出口5 徒歩1分
東京メトロ千代田線・半蔵門線・銀座線「表参道駅」出口A2 徒歩7分

※新型コロナウイルス感染拡大防止のための取り組み

https://www.tokyu-plaza.com/sc/share/eventpdf/202007/09/20200709event_sc_event_pdf1_864_pdf1.pdf