

# NEWS RELEASE

報道関係者各位

2012年9月12日

東急不動産 SC マネジメント株式会社

## 東急プラザ 表参道原宿「OMOHARA STATION」10月出店ブランド発表 スポーツをおしゃれに楽しむ女性に人気のスポーツウェアブランド “Tialeeray(ティアリーレイ)” 日本初のリアルストア おもはらの森での朝ヨガイベントや、道端カレンさんのトークショーも開催

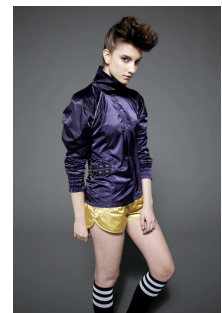
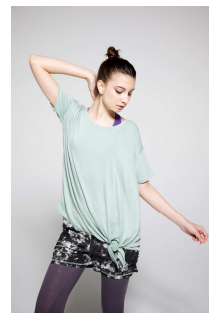
東急不動産 SC マネジメント株式会社(本社:東京都渋谷区、社長:土屋光夫)は、運営管理する「東急プラザ 表参道原宿」の旬なモノ・コトを発信する3階のポップアップスペース「OMOHARA STATION」に、スポーツをおしゃれに楽しむ女性に人気を誇るスポーツウェアブランド“Tialeeray(ティアリーレイ)”の日本初のリアルストアとなる POP UP SHOP を、2012年10月1日(月)より期間限定でオープンすることをお知らせ致します。

今回、「東急プラザ 表参道原宿」でしか手に入らない限定コラボレーションキットとして、ヨガ、ピラティススタジオ「スタジオ・ヨギー」が展開するウェアブランド「ヨギー・サンクチュアリ」とのヨガウェアやコスメブランド「THREE」との限定キットを販売します。また、オリジナルウェアも“ここでしか”手に入らない限定アイテムを展開するほか、“Tialeeray”秋冬コレクションの先行販売も行います。スタイリッシュなシルエットとエッジが効いたデザインディテールに、機能性を兼ね備えた快適な着心地のスポーツウェアの限定ラインや、新作をいち早く手に入れるチャンスです。

また、10月7日、21日の日曜日には、屋上テラス「おもはらの森」で「スタジオ・ヨギー」が主催する“朝ヨガ”イベントを、10月21日(日)にはモデルとして活躍中の道端カレンさんを招いたトークショーも開催予定です。

### ■『“Tialeeray” POP UP SHOP』店舗概要

出店時期 : 2012年10月1日(月)～10月31日(水)  
営業時間 : 11:00～21:00  
場所 : 東急プラザ 表参道原宿 3階  
OMOHARA STATION 内  
電話 : 03-3478-8866 (10月1日開通予定)  
業種 : レディーススポーツアパレル、ファッション雑貨  
出店企業 : 株式会社 MN  
URL : <http://www.tialeeray.jp/>



### ■『“Tialeeray” POP UP SHOP』“ここでしか”ポイント

#### ◎OMOHARA STATION 限定で2つのブランドとのコラボレーションが実現！

OMOHARA STATION 限定で“ここでしか”買えない2ブランドとのコラボレーションキットが登場。「ヨギー・サンクチュアリ」とコラボしたヨガの機能性と着心地のよさを追求したヨガウェア(ヨガパンツ¥9,500など6アイテム)、こころ・からだ・肌に効くトータルコスメブランド「THREE」とコラボした限定キット(税込¥6,300/フット&レッグトリートメントオイル 特製ポーチ付きトートバッグとセット)を発売します。



ヨガパンツ  
¥9,500(税込)



限定キット  
¥6,300(税込)

#### ◎10月7日、21日には屋上テラス「おもはらの森」で朝ヨガ！道端カレンさんも登場！

10月7日と21日の日曜日、東急プラザ 表参道原宿 6階の屋上テラス「おもはらの森」で、「スタジオ・ヨギー」が主催する“朝ヨガ”イベントを開催。10月21日(日)にはモデル・道端カレンさんのトークショーも開催予定です。



  
studio yōggy  
new york

## ◎“Tialeeray” 2012 秋冬コレクション先行販売！

“Tialeeray”の2012 秋冬コレクションをどこよりも早く先行販売します。

### ■“Tialeeray(ティアリーレイ)”とは

たくさんの女性たちが“走る”ことを始めて、スポーツは特別ではなく、日常となった。それはどんな時も美しくありたいと思うスタイルを持つ女性たちが、走る喜びを知ったから。動くことで、自ら湧き起こる活力を発見し静めることで、次なるパワーを得ることを知る。スポーツがもたらす、あらゆる至福の瞬間をひとつ残らず享受したい、欲張りな女性のために生まれたとおきのスポーツウェア・ブランド

RUNNING LINE: スタイリッシュなシルエットとエッジの効いたデザイン、ディテールと機能性を兼ね備えた快適な着心地。ランニングブームの一端を担うスタイリストとPRの女性デュオが自らの経験を活かして作った高感度なランウェア。

EASY SPORTS LINE: リラックスするために作られたヨガやストレッチに最適なリラクシングスポーツウェア。心地よさにこだわった大人好みのシックなデザインはワンマイルウェアとしても活躍。

## 「東急プラザ 表参道原宿」TOPICS

### EVENT 当施設でしか出会えないモノ・コトが詰まった16日間「ココデシカ WEEK」開催中／9月8日(土)～23日(日)

館内の人気ショップ25店舗が厳選した、2012年秋冬の最新ファッションをお楽しみいただける、“今ここでしか出会えない”限定商品やノベルティなどプレミアムなアイテムを取り揃えた期間限定の特別イベントを9月23日(日)まで開催中。

期間中、施設内全店舗にて合計5,000円以上ご利用いただいたお客様から、抽選で約150名様に人気ジュエリー「AHKAH」OMOHARA スペシャルセレクトのネックレスや、表参道・原宿エリアの人気カフェ・レストラン全10店舗でご使用いただける『カフェチケットセット』などが当たるキャンペーンも実施しています。

ココデシカ  
WEEK  
9/8 SAT ~ 23 SUN

### EVENT 渋谷ファッションフェスティバル(10月20日)に参加。ファッションやアートで乳がん早期発見を啓発する「Keep A Breast Japan」コラボプロジェクト開催／10月20日(土)～28日(日)

渋谷ファッションフェスティバル(10月20日)に東急プラザ 表参道原宿も参加。NPO「Keep A Breast Japan」とコラボレーションし、館内の人気ショップがブランドオリジナルのブレスト・キャスト(胸型)・アートを制作・展示し、乳がんへの関心が低い若い世代に向け、ファッションやアートを通じ、乳がん予防や早期発見の啓発活動を行います。

●渋谷ファッションフェスティバル: <http://www.shibuyafashionfestival.com/>

●Keep A Breast Japan: <http://www.keepabreast.jp/>

KEEP A BREAST



ブレスト・キャスト(胸型)  
Roy Nachum/北島康介

### SHOP 11月のOMOHARA STATIONには英国のラバーブーツブランド「HUNTER」が登場／11月1日(木)～30日(金)

英国の老舗ラバーブーツブランド「HUNTER」のオンリーショップが、11月1日(木)から30日(金)の期間限定でOMOHARA STATIONにオープンします。目玉となるOMOHARA STATION 限定モデルのほか、日本で唯一2012年AWフルコレクションを展示販売します。また、ファッションショーの開催なども予定しています。

出店時期 : 2012年11月1日(木)～11月30日(金)

営業時間 : 11:00～21:00

場所 : 東急プラザ 表参道原宿 3階 OMOHARA STATION 内



HUNTER OMOHARA  
STATION 限定モデル  
¥29,400(税込)

### <施設概要>

施設名称 : 「東急プラザ 表参道原宿」

所在地 : 東京都渋谷区神宮前4-30-3

階数 : 地下2階～地上7階

店舗数 : 27店舗

営業時間 : 11:00～21:00(6・7階8:30～23:00)

施設代表 TEL : 03-3497-0418

公式 HP : <http://omohara.tokyu-plaza.com/>

アクセス : JR 山手線「原宿駅」徒歩4分、東京メトロ千代田線・副都心線「明治神宮前」出口5徒歩1分  
東京メトロ千代田線・半蔵門線・銀座線「表参道駅」出口A2 徒歩7分

