

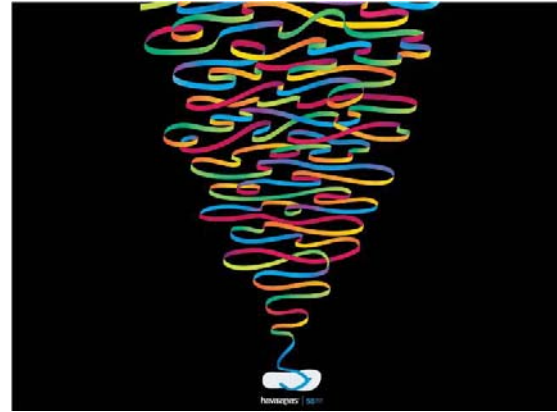
NEWS RELEASE

平成24年5月16日

報道関係者各位

東急不動産 SC マネジメント株式会社

東急プラザ 表参道原宿「OMOHARA STATION」第2弾ブランド発表 誕生50周年を迎える、世界的人気ビーチサンダルブランド “ハワイアナス”オンリーショップが日本初登場



東急不動産 SC マネジメント株式会社（本社：東京都渋谷区、社長：土屋光夫）は、運営管理する「東急プラザ 表参道原宿」エントランス上部（3階）に設置したポップアップスペース「OMOHARA STATION」に、日本初のオンリーショップ「havaianas SHOP（ハワイアナス ショップ）」を、6月1日（金）より期間限定でオープンすることをお知らせいたします。

“havaianas（ハワイアナス）”は、世界86カ国で累計30億足を販売するビーチサンダルブランド。今回、ブランド誕生50周年を記念して登場する「havaianas SHOP」は、国内で唯一2012年コレクション全モデル（約220モデル）を取り揃えるほか、50周年記念モデルやイタリア発ラグジュアリーブランド MISSONI（ミッソーニ）とのコラボレーションモデルなど、“ここでしか”出会えない限定モデルを販売致します。さらに、“havaianas”50年の歴史を紹介するアーカイブ展や、世界にひとつだけのオリジナルサンダルを作れる”make Your Own havaianas“を開催予定。また、期間中併設するOMOHARA Cafeが、「havaianas Cafe」に生まれ変わります。東急プラザ 表参道原宿でしか出会えない「havaianas SHOP」で、ここだから楽しめる”havaianas“の商品と歴史を満喫ください。

ゴールデンウィーク期間中（※）来館者数約32万人、売上約4億円を記録した「東急プラザ 表参道原宿」は、今後も、開発コンセプトである“「ここでしか」「ここだから」をカタチに”を実現する日本初出店や新業態、世界最大級のグローバル旗艦店などを含む全27店舗に加え、旬なモノ・コトを発信する「OMOHARA STATION」の展開を通じ、訪れる度に最旬ファッションや新たな発見に出会える「ファッションテーマパーク」を目指します。

※ゴールデンウィーク期間中：4月28日（土）～5月6日（日）

■「havaianas SHOP」店舗概要

出店時期	： 2012年6月1日（金）～6月30日（土）
営業時間	： 11:00～21:00
場所	： 東急プラザ 表参道原宿3F OMOHARA STATION 内
業種	： ファッション雑貨（ビーチサンダル）
販売モデル数	： 約220モデル
出店企業	： カメイ・プロアクト株式会社
URL	： http://www.havaianas.jp/

■「havaianas SHOP」「ここでしか」ポイント

◎2012年コレクション全モデル(約220モデル)の展示販売

◎OMO HARA STATION 限定モデルの展示販売

-“havaianas 50 anniversary”モデル

価格:3,675円(税込)

-“MISSONI Loves havaianas 2012 Collection”(全3モデル)

製造過程で出たゴムの廃材を再利用し、写真転写技術で「MISSONI」の独特な幾何学模様をプリント。パッケージにもリサイクル素材を使用し、コラボレーションを記念したオリジナルシューズバッグがセット。

価格:7,875円~8,925円(税込)。※MISSONIの店舗でも販売中。



havaianas SHOP イメージパース▲



▲havaianas 50 anniversary モデル



MISSONI Loves havaianas 2012 Collection ▲

◎50年の歴史を紹介するアーカイブ展開催

-世界的な映画賞「アカデミー賞」にノミネートされた人のみが手にすることができる「アカデミーモデル」など展示予定

◎毎週水曜日「Make Your Own havaianas」開催

-ソールとストラップなど、自分だけのオリジナルサンダルを作れます。

◎3F OMOHARA Cafe とのコラボレーション havaianas Cafe 誕生

■“havaianas(ハワイアナス)”とは

1962年ブラジル・サンパウロで誕生した havaianas は、世界86カ国で累計30億足を販売するビーチサンダルブランド。"暑い気候のブラジルで、裸足で夢の楽園「ハワイ」で暮らすような快適なサンダルを"というコンセプトの下、ポルトガル語で「ハワイアン」という意味の havaianas と名付けられた。元々は日本移民がブラジルへ持ち込んだ草履をヒントに、アマゾンで採れるゴムを使って作られたのがハワイアナスの原型であり、ソールには米粒の模様が刻印されている。

施設概要

施設名称 : 「東急プラザ 表参道原宿」

開業日 : 2012年4月18日(水)

所在地 : 東京都渋谷区神宮前4-30-3

階数 : 地下2階~地上7階

店舗数 : 27店舗

営業時間 : 11:00~21:00(6・7階8:30~23:00)

駐車場 : 自動車42台、バイク7台(地下2階)

施設代表 TEL : 03-3497-0418

公式HP : <http://omohara.tokyu-plaza.com/>

twitter : @OMO_HARA

Facebook : <http://www.facebook.com/TOKYUPLAZAOMOTESANDOHARAJUKU>

アクセス : JR 山手線「原宿駅」徒歩4分、東京メトロ 千代田線・副都心線「明治神宮前駅」出口5徒歩1分

東京メトロ 千代田線・半蔵門線・銀座線「表参道駅」出口A2 徒歩7分



◀東急プラザ 表参道原宿メルマガ会員情報▶

東急プラザ 表参道原宿のお得な情報や旬のイベントのお知らせなど、

メルマガ会員限定のニュースをお届けします。ご登録はこちら→<http://omohara.tokyu-plaza.com/member/>

※本メルマガ会員に登録されると、東急不動産グループの「緑をつなぐ」プロジェクトの一環として、メルマガ会員お一人あたり1㎡(1年間)の森林保全をサポートしていきます。



<本件に関する報道関係者お問合せ先>

東急プラザ 表参道原宿 PR 事務局 (株式会社サニーサイドアップ 内)

担当:金守(080-3535-9033)、山本、工藤

TEL.03-6894-3200 / FAX 03-5413-3050 / MAIL tokyuplaza_pr@ssu.co.jp