

続報

「In Celebration of Disney's "Maleficent" LOVE & CHARM in OMOHARA」

2014年5月23日(金)～6月27日(金)

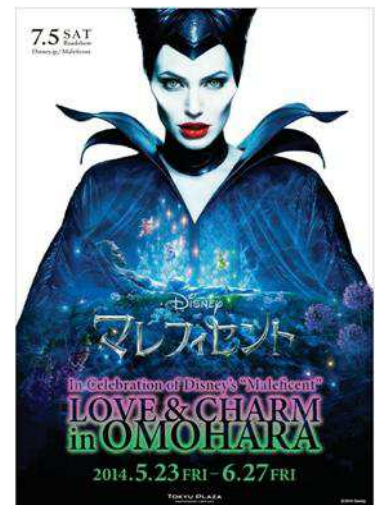
日本初！アンジェリーナ・ジョリー着用の「マレフィセント」衣装展示
渋谷ヒカリエとの合同キャンペーンも実施

東急不動産 SC マネジメント株式会社(本社:東京都渋谷区、社長:土屋光夫)は運営管理する「東急プラザ 表参道原宿」において、アンジェリーナ・ジョリーが美しくも邪悪な妖精を演じる今夏話題のディズニー映画最新作「マレフィセント」(7月5日(土) 2D/3D ロードショー)とのタイアッププロモーションとして、「In Celebration of Disney's "Maleficent" LOVE & CHARM in OMOHARA」(以下、「LOVE & CHARM in OMOHARA」)を、2014年5月23日(金)から6月27日(金)まで開催致します。

このたび、『In Celebration of Disney's "Maleficent" LOVE & CHARM in OMOHARA 特別企画 映画「マレフィセント」展』と題し、3階の POP UP SPACE「OMOHARA STATION」にて、作中でマレフィセント役のアンジェリーナ・ジョリーとオーロラ姫役のエル・ファニングが実際に着用した衣装を日本で初めて展示することが決定しましたのでお知らせ致します。

また、館内では邪悪な中にも妖艶な美しさを備えたマレフィセントをイメージした装飾が、6階屋上テラス「おもはらの森」や、神宮前交差点に面したエントランスなど各所で展開されます。館内の人気ショップから発売される「マレフィセント」をモチーフにした“ここでしか”手に入らないアイテムの買い物を楽しみながら館内を回遊することで、この夏注目のディズニー映画最新作の世界をいち早く体感することができます。

さらに、「マレフィセント」公開記念として渋谷ヒカリエと合同で、「眠れる森の美女」のお城がある香港ディズニーランドへのツアーなど、映画「マレフィセント」や原作の「眠れる森の美女」に関連した賞品が抽選で当たるプレゼントキャンペーンも実施します。



In Celebration of Disney's
"Maleficent"
LOVE & CHARM in OMOHARA
メインビジュアル

LOVE & CHARM in OMOHARA / 2014年5月23日(金)～6月27日(金)

In Celebration of Disney's "Maleficent" LOVE & CHARM in OMOHARA 特別企画 映画「マレフィセント」展

3階の POP UP SPACE「OMOHARA STATION」にて、作中で実際に着用された衣装が日本で初めて展示されるほか、映画のパネル展示や告知映像の放映、フォトスポットが展開されます。

■展開内容

- ・マレフィセント(アンジェリーナ・ジョリー)、オーロラ姫(エル・ファニング)が作中で実際に着用した衣装の展示(日本初)
- ・映画「マレフィセント」のパネル展示
- ・映画「マレフィセント」の告知映像
- ・「マレフィセント」の映画の世界観を楽しめるフォトスポット



In Celebration of Disney's "Maleficent"
LOVE & CHARM in OMOHARA 特別企画

映画「マレフィセント」展

※画像はイメージです

©Disney

おもはらの森やエントランスが、「マレフィセント」の世界観に

6階屋上テラス「おもはらの森」では、中央六角形のトップライトに、人間たちの侵入を阻む“イバラ”を配し、その内側では邪悪な妖精マレフィセントの世界を、その外側には人間たちの住む世界を表現しました。夜になると、マレフィセントや妖精のシルエットが浮かび上がってきます。森の中には、マレフィセントが呪いをかけオーロラ姫が16歳の誕生日に指を刺して眠りについでしまう糸車をモチーフにしたフォトスポットも登場します。

エントランスをはじめ、館全体でマレフィセントのダークな夜のイメージを表現した装飾が施され、各所に吊るされたカラスのシルエットがお客様を6階「おもはらの森」へ誘(いざな)います。訪れた方は、まるで自分が物語の登場人物になったような気分、「マレフィセント」の世界観をお楽しみいただけます。

※画像はすべてイメージです



【6階「おもはらの森」】
「おもはらの森」では夜になるとマレフィセントや妖精のシルエットが出現。作中に登場する糸車をモチーフにしたフオトスポットも。



【1階エントランス】
エントランスの鏡面を照らす緑色の光が怪しい世界を映し出します。階段にはイバラのシルエットが伸び、マレフィセントや妖精たちの映像が階段を駆け上がります。



【3階オブジェ】
オブジェの影が伸びると、その先には闇夜に浮かぶマレフィセントのシルエットが現れます。



【吹き抜け】
キーキャラクターとなるカラスとイバラのシルエットが天井から吊るされます。カラスのシルエットが館と森をつなぐ道しるべとなります。

各ショップから「LOVE & CHARM in OMOHARA」限定アイテムなどが登場

館内の人気ショップからは、「マレフィセント」や象徴的な“LIP(唇)”をモチーフにした当施設限定や先行発売のアイテムが発売されます。中には、期間中“ここでしか”手に入らないアイテムもあります。

※アイテムの詳細は2014年4月16日のプレスリリース参照



©Disney

ディズニー映画最新作「マレフィセント」公開記念

渋谷ヒカリエ×東急プラザ 表参道原宿 合同プレゼントキャンペーン

期間中、渋谷ヒカリエと東急プラザ 表参道原宿にて税込3,000円(合算不可)以上のお買物もしくはお食事のお客様に応募用紙を1枚配布。抽選で「眠れる森の美女」のお城がある香港ディズニーランド・リゾートへのツアーなどの賞品をプレゼントします。

■応募期間

2014年5月23日(金)～6月25日(水)

■応募方法

期間中、渋谷ヒカリエと東急プラザ 表参道原宿にて3,000円(税込・合算不可)以上お買い上げ・お食事のお客様に応募用紙を1枚配布します。応募用紙に希望賞品と氏名・住所・電話番号・メールアドレス(必須)をのりなくご記入の上、渋谷ヒカリエもしくは東急プラザ 表参道原宿内の応募BOXにご投函ください。

※応募締切後に厳正な抽選を行い、当選発表は商品の発送をもってかえさせていただきます。

※渋谷ヒカリエは、6・7階カフェ&レストラン、8・11階飲食店にて『11時～16時にお会計をされた方』のみを対象とさせていただきます。

※当該キャンペーンにつきましてはタバコとお酒の提供に関しては除外させていただきます。

■参加店舗

- ・渋谷ヒカリエ: 6・7階カフェ&レストラン、8・11階飲食店
- ・東急プラザ 表参道原宿: 全店

■賞品

A賞

“香港ディズニーランド・リゾートへご招待”
～「眠れる森の美女」のお城がある
香港ディズニーランド・リゾートを体験しよう！～
1組2名様ご招待

- ・「ディズニー」直営ホテル2連泊 香港3日間
- ・香港ディズニーランド1日券付き
- ※旅行には設定除外日等があります



©Disney
※画像はイメージです

B賞

至極の眠れる美女体験
“横浜ベイホテル東急 スパ付リラックス体験”
～横浜ベイホテル東急で至極の美女体験を！～
2組4名様

- ・横浜ベイホテル東急 1泊2日朝食付き
- ・エグゼクティブツインルーム
- ・スパ利用券付(ペア)



C賞

眠れる美女の必需品！
“リラクゼーショングッズ”
～リラクゼーショングッズで女性らしさアップ！～
2点セット5名様

- ①レッグリフレ(パナソニック)
- ②スチーマーナノケア(パナソニック)



※色はお選びいただけません

D賞

美女になるには良質の睡眠を！
“眠れる快眠グッズ”
～快適な睡眠で誰もが憧れる美女への第一歩を
踏み出そう！～
5名様

- “カラダも、ココロも、ふんわりと包む熟睡感”
- 東京西川「羽毛肌掛け布団」
- ・シングルサイズ

E賞

映画「マレフィセント」オフィシャルグッズ
60名様



F賞

映画「マレフィセント」映画鑑賞券
50組100名様

※賞品内容は、予告なく変更となる場合がございます。

ディズニー映画「マレフィセント」

2014年7月5日(土) 2D/3D ロードショー

監督：ロバート・ストロンバーグ

主演：アンジェリーナ・ジョリー(マレフィセント役)

出演：エル・ファニング(オーロラ役) 他

Disney.jp/Maleficent



©2014 Disney Enterprises, Inc.

《イントロダクション》

ディズニー禁断の秘密が、ついに暴かれる—ディズニー・アニメの傑作「眠れる森の美女」の誰も知らない“本当の物語”をドラマティックに描き出す、“永遠の眠り”の呪いが生んだ究極の愛の物語が誕生。主人公は、「眠れる森の美女」の悪役にして、邪悪な妖精マレフィセント。あのロマンティックなおとぎ話を“悪役マレフィセント”の視点から描く時、物語は摩訶不思議に姿を変え、これまで信じてきた善悪の基準は覆される。はたして彼女は何者だったのか？ なぜオーロラ姫に恐ろしい“永遠の眠り”の呪いをかけたのか？そして、その呪いがマレフィセントとオーロラ姫にもたらす、驚くべき運命とは？そのすべての謎を解く鍵は、観客の予想を鮮やかに裏切る“真実の愛”に隠されていた…。マレフィセントを演じるのは、本作品の製作総指揮も手掛けるアンジェリーナ・ジョリー。可憐なオーロラ姫役には、全世界で人気急上昇中のエル・ファニング。

東急プラザ 表参道原宿トピックス

■雨の日の買い物も楽しくなる！「アメダカラ WEEK」開催

／2014年6月6日(金)～6月27日(金)

館内の各ショップで雨の日のお買い物がお得になったり、特別なサービスを受けることができたりする「アメダカラ WEEK」を開催。



ショップ名	キャンペーン内容
TOMMY HILFINGER／B1-2F	“T.G.I.R ～Thank God, It's Raining.” トミーヒルフィガー メンバースカードのポイントが雨の日は通常の2倍
The SHEL'TTER TOKYO／B1-2F	アメダカラクーポンの配布 税込 5,000 円以上お買上のお客様に 500 円、税込 10,000 円以上お買上のお客様に 1,000 円のクーポンをプレゼントします。使用期間：6/6～27 まで ※雨の日限定
Rione Duras／3F	RAINY PRESENT 雨の日、15,000 円(税込)以上のご購入で DURAS ambient 折りたたみ傘をプレゼント。
MINNETONKA／3F	スペシャルフェアを開催。詳しくは SHOP スタッフまでお問い合わせ下さい。
phoebe／3F	3,000 円(税抜)以上お買上のお客様に phoebe オリジナルデニムシュシュをプレゼント(無くなり次第終了)。
OMOHARA Cafe／3F	スイーツご注文のお客様にコーヒー(hot/ice)か紅茶(hot/ice)をプレゼント。
tocco closet／4F	アメダカラ ポイントアップ 雨の日は、お買上のお客様にポイント「2 倍」プレゼント。
LABORATORY WORK ReCurrent／4F	アメダカラ 10%OFF 店内商品 10%OFF ※ドレス・セール品除外有り
charms／4F	charms、STAFF☆セレクトアイテム 雨の日限定 30%OFF (一部除外有り)
Cheek by archives／4F	店内商品全て 5%OFFでご提供。
pink trick／4F	3,240 円(税込)以上お買上の方全員に対して、お買上額から 10%OFF します。
Jewelna Rose／4F	スーツケースをお買上いただいた場合、送料を無料とします。
hands be／5F	2,000 円(税込)お買上のお客様に、hands be オリジナルココフセンをプレゼント。 ※なくなり次第終了
Tokyo's Tokyo／5F	アメダカラ W ポイント 雨の日は当店ポイントカードのポイント「2 倍」プレゼント。

<施設概要>

施設名称：「東急プラザ 表参道原宿」

所在地：東京都渋谷区神宮前4-30-3

階数：地下2階～地上7階

店舗数：27店舗

営業時間：11:00～21:00(6・7階8:30～23:00)

施設代表 TEL：03-3497-0418

公式 HP：http://omohara.tokyu-plaza.com/

アクセス：JR 山手線「原宿駅」徒歩4分、東京メトロ千代田線・副都心線「明治神宮前<原宿>駅」出口5徒歩1分
東京メトロ千代田線・半蔵門線・銀座線「表参道駅」出口 A2徒歩7分

