

“天空の森のビアテラス”が今年も登場

昨年好評だったヤッホーブルーイングのクラフトビールが今年も味わえる
“ここでしか味わえない”限定メニューも登場！

「OMOHARA BEER FOREST by YONA YONA BEER WORKS」オープン

6階屋上テラス「おもはらの森」にて夏季限定で開催
2016年6月24日(金)～9月4日(日)



「OMOHARA BEER FOREST by YONA YONA BEER WORKS」イメージ
※写真は2015年開催時の様子。

東急不動産SCマネジメント株式会社(本社:東京都港区、社長:佐藤一志)が運営管理する「東急プラザ表参道原宿」の施設の象徴でもある6階屋上テラス「おもはらの森」にて、木々を揺らす風を感じながらビールを楽しむ「OMOHARA BEER FOREST」が、今年も夏季限定で開催されます。4回目となる今回は、昨年好評だった「YONA YONA BEER WORKS」(運営:株式会社ワンダーテーブル)がプロデュースする「OMOHARA BEER FOREST by YONA YONA BEER WORKS(オモハラ ビア フォレスト バイ ヨナヨナ ビア ワークス)」が再登場。2016年6月24日(金)から9月4日(日)の期間限定です。

同イベントでは、東京都内では4店舗あるよなよなエール公式ビアパブ「YONA YONA BEER WORKS」でしか味わえない、「よなよなエール」や「水曜日のネコ」、「インドの青鬼」など、ヤッホーブルーイングの人気クラフトビールがドラフトで楽しめます。ここでしか味わえない限定メニューとして、クラフトビールを使ったオリジナルのビアカクテルに加え、夏祭りの屋台をテーマに、クラフトビールと相性のよいジュシーな味わいの「かぶりつきチキン」や「ごんぶとソーセージ」などを提供します。料理は他にも、「祭りセット」、「宴コース」といったセットもご用意しており、少人数でも大人数でも楽しめる内容となっています。

■「OMOHARA BEER FOREST by YONA YONA BEER WORKS」メニュー一例

【ドリンクメニュー】 ※価格は全て税込

・よなよなエール	700円	・東京ブラック	700円
・水曜日のネコ	700円	・インドの青鬼	700円
・ビアカクテル(「OMOHARA BEER FOREST限定」)			700円

【フードメニュー】 ※価格は全て税込

・かぶりつきチキン(「OMOHARA BEER FOREST限定」)	700円
・ごんぶとソーセージ(「OMOHARA BEER FOREST限定」)(1ピース)	600円
・ぐるぐるポテト揚げ	600円
・祭りセット(枝豆、ポテト、揚げたこ焼き、チキン)	1,500円
・宴コース(つまみ3種、ソーセージ、チキン、焼きそば)	3,000円



※写真はイメージです

■「OMOHARA BEER FOREST by YONA YONA BEER WORKS」概要

期 間： 2016年6月24日(金)～9月4日(日)の期間中毎日
 会 場： 東急プラザ表参道原宿 6階屋上テラス「おもはらの森」
 営業時間： 平日(月～金) 17:00～22:00(L.O.21:30)
 土・日・祝日 12:00～22:00(L.O.21:30)
 お盆時期(8月12・15・16日)12:00～22:00(L.O.21:30)
 内 容： ヤッホーブルーイング社のクラフトビール、ビアカクテル、各種フードの販売
 平均予算： 3,400円
 T E L： 未定

※5月10日(火)現在の情報です。内容に変更が生じる可能性もあります。
 ※雨天・雷の場合中止となることがあります。

■「YONA YONA BEER WORKS」について

ヤッホーブルーイングのクラフトビールを最も多くの種類を味わうことができる、よなよなエール公式ビアパブです。2013年10月17日赤坂見附に1号店をオープンし、神田、青山と続き、2016年3月24日吉祥寺に4号店を開業しました。お料理は、伊達鶏のローストチキンやオリジナルソーセージ、契約農家から取り寄せた産直野菜を使ったアイテムなどを取り揃えています。

※参考 URL: <http://yonayonabeerworks.com/>



■ヤッホーブルーイングについて

株式会社ヤッホーブルーイング(本社:長野県北佐久郡軽井沢町、代表取締役社長:井手直行)は、1996年に設立された上面発酵ビール専門のビール製造メーカー(ブルワリー)です。「よなよなエール」や「インドの青鬼」、「東京ブラック」、「水曜日のネコ」などのエールビールの醸造・販売を手掛けています。

東急プラザ表参道原宿TOPICS

表参道原宿エリア初出店となる「RENAI KEIKAKU(レンアイ ケイカク)」が、4月16日(土)にオープンしました。

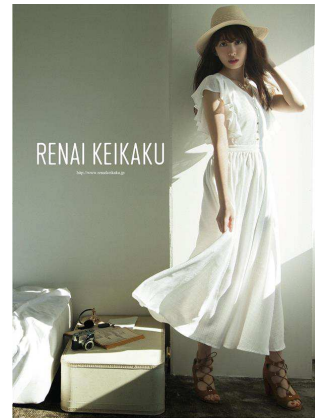
RENAI KEIKAKU (レンアイ ケイカク)

「女性が生き生きと輝くライフスタイル」をキーワードに外面だけでなく、内面も美しく輝きたい女性を応援していきます。

中身から輝いている女性のために新しいファッションとライフスタイルを提案します。

業種	:	レディースアパレル
出店企業	:	アイア株式会社
URL	:	http://renaikeikaku.jp/
オープン	:	2016年4月16日(土)
フロア	:	3階
電話番号	:	03-6459-2140(店舗)

RENAI KEIKAKU



<施設概要>

施設名称	:	「東急プラザ表参道原宿」
所在地	:	東京都渋谷区神宮前4-30-3
階数	:	地下2階～地上7階
店舗数	:	30店舗(2016年5月10日現在)
営業時間	:	11:00～21:00(6・7階8:30～23:00)
施設代表 TEL:	:	03-3497-0418
公式 HP	:	http://omohara.tokyu-plaza.com/
アクセス	:	JR 山手線「原宿駅」徒歩4分、東京メトロ千代田線・副都心線「明治神宮前<原宿>駅」出口5徒歩1分 東京メトロ千代田線・半蔵門線・銀座線「表参道駅」出口 A2 徒歩7分

